



## CHÂTEAU DE MAINTENON

Place Aristide Briand - 28130 MAINTENON  
www.chateaudemaintenon.fr  
02 37 23 00 09

Découvrez l'histoire millénaire de ce domaine à taille humaine, ancré dans un cadre prestigieux : laissez vos sens se perdre au milieu des couleurs et des perspectives inattendues, nées de la rencontre d'un jardin à la française et des vestiges majestueux de l'aqueduc qui surplombent le canal tracé par Le Nôtre. Mme de Maintenon, épouse secrète de Louis XIV, s'installa dans ce château qu'elle modela à son image, avant de le transmettre aux Noailles par le mariage de sa nièce : remeublées au XIXème siècle, chacune des 15 pièces que vous traversez est une invitation au voyage dans le temps.

Visites de février à novembre  
et grand Spectacle scénographique en décembre  
Ouvert du mardi au dimanche + jours fériés,  
et tous les jours en juillet et août (10h30-18h30)  
Horaires détaillés à retrouver sur [www.chateaudemaintenon.fr](http://www.chateaudemaintenon.fr)



## JARDIN DE LA PRÉHISTOIRE D'AUNEAU

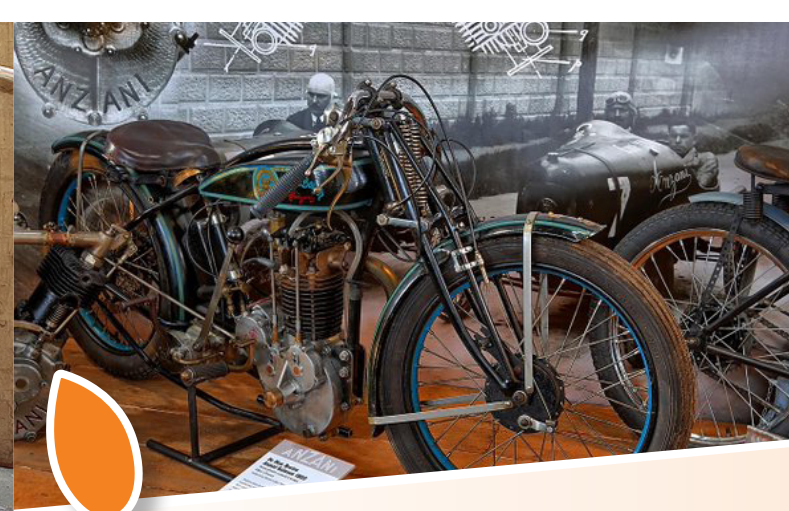
Sente de l'Etang - 28700 Auneau-Bleury-Saint-Symphorien  
www.prehistoire-et-histoire-du-pays-de-auneau.fr  
Renseignement : 02 37 33 11 04 (Boîte vocale)  
Groupes, écoles, centre de loisirs : 06 19 85 54 07 (Sylviane)

Situé au coeur d'une roselière, ce site est le lieu idéal pour partir en famille à la découverte des savoirs et des savoir-faire des hommes préhistoriques.

Nous vous proposons une visite commentée avec ateliers (visite destinée aux adultes et aux enfants).

Ouvert de mai à octobre.

mai, juin, septembre, octobre :  
1<sup>er</sup> dimanche de chaque mois à 15h00  
Juillet, août :  
mercredi, samedi et dimanche à 15h00  
(pas de visites libres)



## MUSÉE ATELIER DES PIONNIERS

Place de la gare, (Pont-sous) Gallardon  
28230 BAILLEAU-ARMENONVILLE  
www.musee-ateliers-des-pionniers.fr  
06 07 44 47 85

Situé dans une ancienne halle à marchandises de la SNCF, les Ateliers des Pionniers ambitionnent de faire découvrir au plus grand nombre, notamment au jeune public, l'aventure, l'esprit sportif, ainsi que les défis techniques et innovations technologiques qui accompagnent les pionniers de la locomotion jusqu'à nos jours. Cette approche scientifique et ludique s'exprime grâce à une muséographie interactive.

D'avril à octobre  
Samedi, dimanche : 14h00 à 18h00



## MUSÉE DES MEULES ET PAVÉS D'ÉPERNON

Place Aristide Briand 28130 MAINTENON  
www.meulesetpavesepernon.blogspot.com  
06 09 74 27 19 ou 02 37 83 61 47

Le Musée des Meules et Pavés d'Épernon raconte par le détail, la vie sociale, le travail des carriers et tailleurs de pierres. Vous y découvrirez notamment les différentes étapes de fabrication des meules qui équipaient de nombreux moulins à travers le monde. Nous vous expliquerons également l'extraction du grès qui a servi au pavage des nombreuses rues parisiennes. Bien d'autres activités et expositions vous attendent. Alors n'hésitez pas à venir découvrir ce musée et la ville bucolique d'Épernon.

Du 1<sup>er</sup> mai au 30 septembre  
Samedi : de 14h00 à 18h00,  
dimanche et jours fériés : de 10h00 à 12h00 et de 14h00 à 18h00



## PROMENADE EN VILLE DE GALLARDON

Maison du tourisme  
Impasse de la Tour - 28320 GALLARDON  
www.sigallardon.com  
02 37 31 11 11  
07 81 69 24 55 (port.)

En arrivant de la route de Rambouillet ou de celle de Chartres, comme deux sentinelles dépassant sur l'horizon du plateau, le clocher de l'église épaulé des vestiges de la Tour signalent la présence de notre ville que vous découvrirez alors, fièrement campée sur les hauteurs dominant les vallées de la Voise et de l'Ocre.

C'est par des rues tortueuses, moyen de défense de l'époque féodale, que vous arriverez au coeur de la ville et découvrirez son histoire et ses monuments.

Horaires du syndicat d'initiative  
de Gallardon disponible sur le site : [www.sigallardon.com](http://www.sigallardon.com)



## VILLE ET PARC DE NOGENT-LE-ROI

Maison du tourisme  
1 rue Porte Chartraine - 28210 NOGENT-LE-ROI  
lmt.nogent-le-roi@orange.fr  
www.nogentle-roi-tourisme.com  
07 68 06 78 50

Nogent le roi, au coeur de la Vallée Royale de l'Eure, est une ville dont le centre a gardé les marques d'un passé prestigieux avec son église Saint Sulpice (XV<sup>e</sup>) et sa quinzaine de maisons à pans de bois. Surplombant la ville, le château est ouvert les après midi lors des expositions. Un parc de 90 hectares avec une aire de jeux pour les enfants et des daims en liberté permettent de longues balades. Randonnées pédestres, équestres ou en vélo invitent à découvrir la ville sous différents regards.

Ouverture du parc de mai à octobre : 8h00 à 20h00.  
d'octobre à mai : de 9h à 18h00.  
Fermeture les jours fériés.



## MUSÉE DES MÉGALITHES DE CHANGÉ

Rue des Dolmens - CHANGÉ - 28130 SAINT-PIAT  
www.megalithesdechange.fr

Le musée a pour vocation de présenter de façon originale et ludique les différents apports de la période Néolithique, d'expliquer les pratiques funéraires et culturelles liées au site, notamment la construction d'architectures mégalithiques et la réalisation de décors sur ces dernières. L'objectif est, également de montrer l'histoire du site de Changé et des fouilles en mettant en valeur les différentes techniques employées.

Ouvert toute l'année

Visite guidée uniquement sur réservation sur le site Internet auprès du CEDSN (Comité d'Étude, de Documentation et de Sauvegarde de la Nature)

Le site est en accès libre en dehors des visites guidées avec parcours explicatifs sur les extérieurs.



Offices de  
Tourisme  
de France

Découvrez  
un territoire  
haut en couleurs



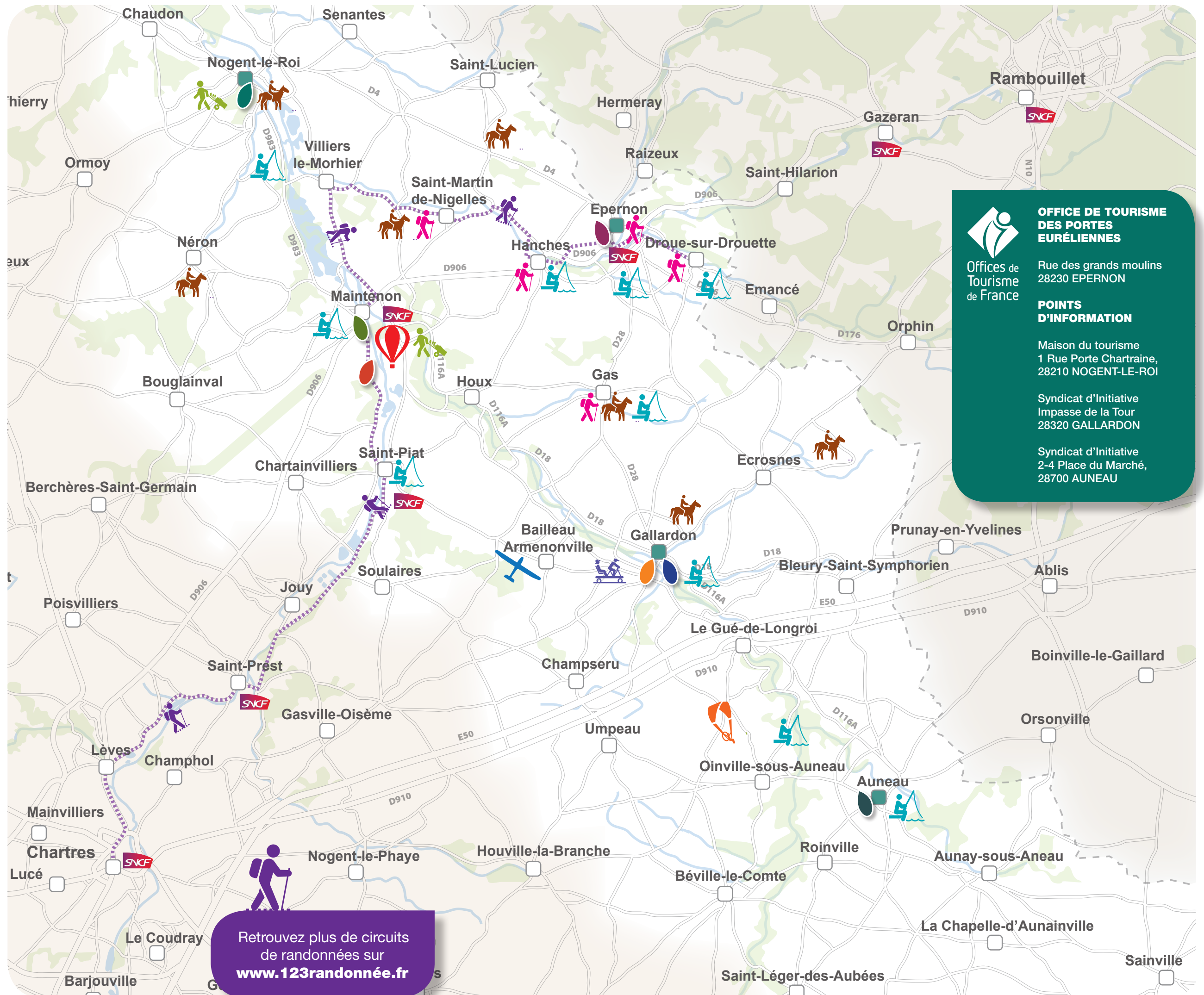
Office de Tourisme  
des **Portes Euréliennes**

[www.tourismeporteseuréliennes.fr](http://www.tourismeporteseuréliennes.fr)  
téléphone : 02.37.23.05.04.





-  **MUSÉE DES MEULES ET PAVÉS D'ÉPERNON**
-  **VILLE ET PARC DE NOGENT-LE-ROI**
-  **CHÂTEAU DE MAINTENON**
-  **MUSÉE DES MÉGALITHES DE CHANGÉ**
-  **PROMENADE EN VILLE DE GALLARDON**
-  **MUSÉE ATELIER DES PIONNIERS**
-  **JARDIN DE LA PRÉHISTOIRE D'AUNEAU**
-  **PARCOURS DÉCOUVERTE DU VAL DROUETTE**
-  **PARCOURS RANDONNÉE GR 655 ST JACQUES DE COMPOSTELLE**
-  **GOLF**
-  **RANDONNÉES EQUESTRES**
-  **TOURISME PÊCHE**
-  **VÉLORAIL**
-  **MONTGOLFIÈRES**
-  **PARAMOTEUR**
-  **AÉRODROME DE BAILLEAU-ARMENONVILLE**



 **OFFICE DE TOURISME DES PORTES EURÉLIENNES**

Offices de  
Tourisme  
de France

Rue des grands moulins  
28230 EPERNON

**POINTS D'INFORMATION**

Maison du tourisme  
1 Rue Porte Chartraine,  
28210 NOGENT-LE-ROI

Syndicat d'Initiative  
Impasse de la Tour  
28320 GALLARDON

Syndicat d'Initiative  
2-4 Place du Marché,  
28700 AUNEAU