


maître d'ouvrage
**Préfet
d'Eure-et-Loir**



Établi par :
Bureau systèmes
d'information géographique

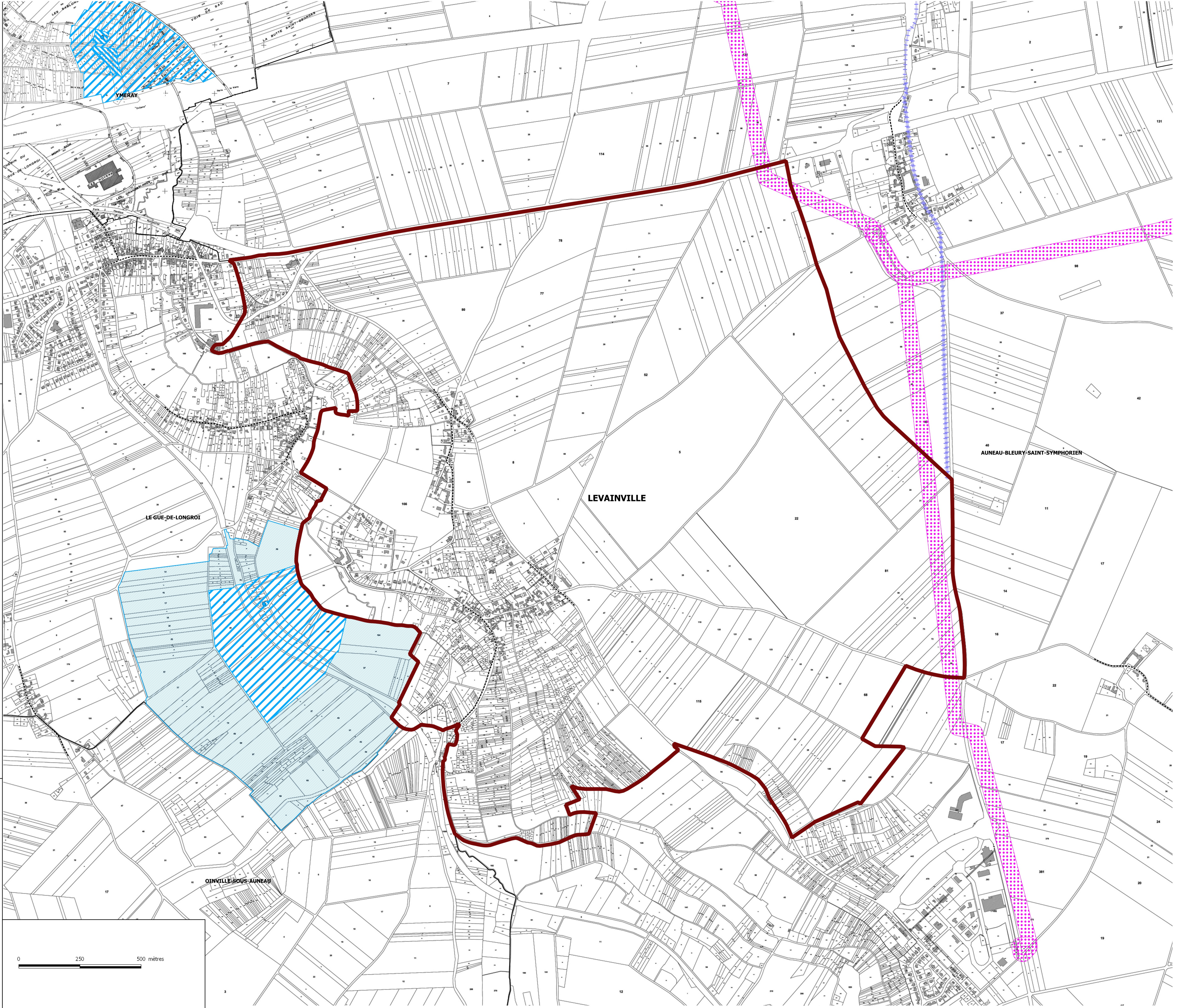
Commune de
LEVAINVILLE

PLAN DES SERVITUDES

Date de réalisation : 13 mars 2018

maître d'oeuvre
**Direction Départementale
des Territoires d'Eure-et-Loir**

Service de la Connaissance
des Territoires et de la Prospective
17, place de la République - CS 40517
28000 CHARTRES CEDEX
tel : 02 37 20 40 60



LEGENDE

----- EL7 : Alignement des voies publiques

■ E3 : Canalisations de gaz

--- PT3 : Servitude attachée aux réseaux de télécommunication

T7 : Servitude aéronautique à l'extérieur des zones de dégagement
L'ensemble du territoire national est concerné en dehors des
périmètres des servitudes T4 et T5

