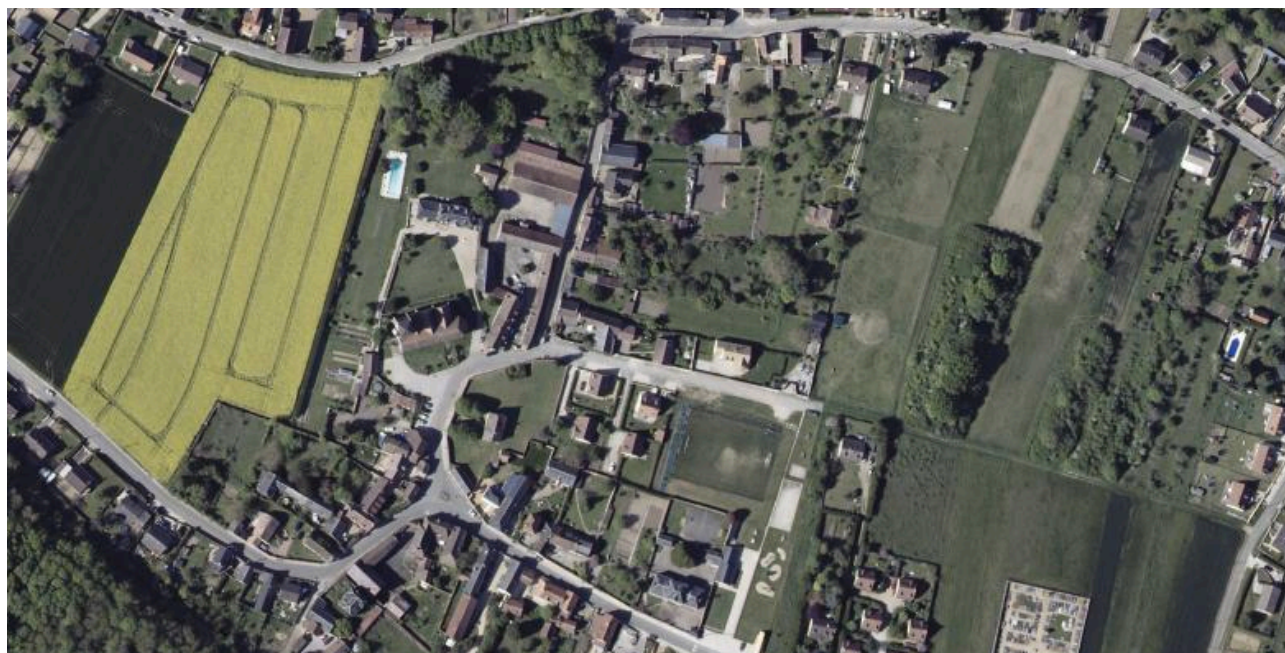


Département d'Eure-et-Loir
Communauté de communes des Portes euréliennes d'Île-de-France, commune de

Ymeray



Plan local d'urbanisme

Révision du Pos prescrite le 5 juillet 1996, approuvée le 19 mai 2000

Plu prescrit le 21 mai 2015

Projet de Plu arrêté le 22 novembre 2018

Vu pour être annexé à la délibération du conseil
communautaire du 22 novembre 2018
arrêtant le plan local d'urbanisme de la
commune d'Ymeray

La présidente,
Françoise Ramond

Dossier



Date :

5 octobre 2018

Phase :

**Arrêt du projet et enquête
publique**

Pièce n° :

0

Mairie d'Ymeray, place de l'Église (28320),
tél : 02 37 31 40 86 courriel : mairie-ymeray@wanadoo.fr

agence **Gilson & associés** Sas, urbanisme et paysage
2, rue des Côtes, 28000 Chartres / courriel : contact@gilsonpaysage.com

Ymeray

Élaboration du plan local d'urbanisme

Composition du dossier

0. Délibérations du conseil municipal et arrêtés du maire

1. Rapport de présentation

2. Projet d'aménagement et de développement durable

- 2.1 Padd écrit
- 2.2 Padd plan (A3)

3. Orientations d'aménagement et de programmation

4. Règlement

- 4.1 Règlement, texte
- 4.2 Document graphique, ensemble de la commune 1/5 000
- 4.3 Document graphique, le bourg et les écarts 1/2 000

5. Servitudes d'utilité publique

- 5.1 Fiches de servitudes d'utilité publique
- 5.2 Plan des servitudes d'utilité publique

6. Annexes

- 6.1 Plans du réseau d'eau pluviale 1/5000
- 6.2 Plans du réseau d'adduction d'eau potable 1/5000
- 6.3 Plans du réseau d'eau usée 1/5000
- 6.4 Plan des contraintes 1/10 000

7. Avis des services