

### LÉGENDE DU ZONAGE

- Limite de zone
- Zone correspondant principalement aux parties bâties
- Zone à dominante d'équipements
- Zone à dominante d'activités
- Zone d'activités agricoles
- Secteur d'activités agricoles et de protection du paysage
- Zone naturelle
- Secteur de jardins
- Emplacement réservé (article L.151-41)
- Eléments repris au titre de l'article L.151-19 :  
Bâti et mur
- Eléments repris au titre de l'article L.151-23 :  
Ensemble paysager
- Droit de préemption urbain institué par la délibération du conseil municipal du 23 mai 2019
- Secteur soumis à orientation d'aménagement et de programmation (Oap)
- Pour information :
  - Habitations existantes non-cadastrees
  - Axes de ruissellement

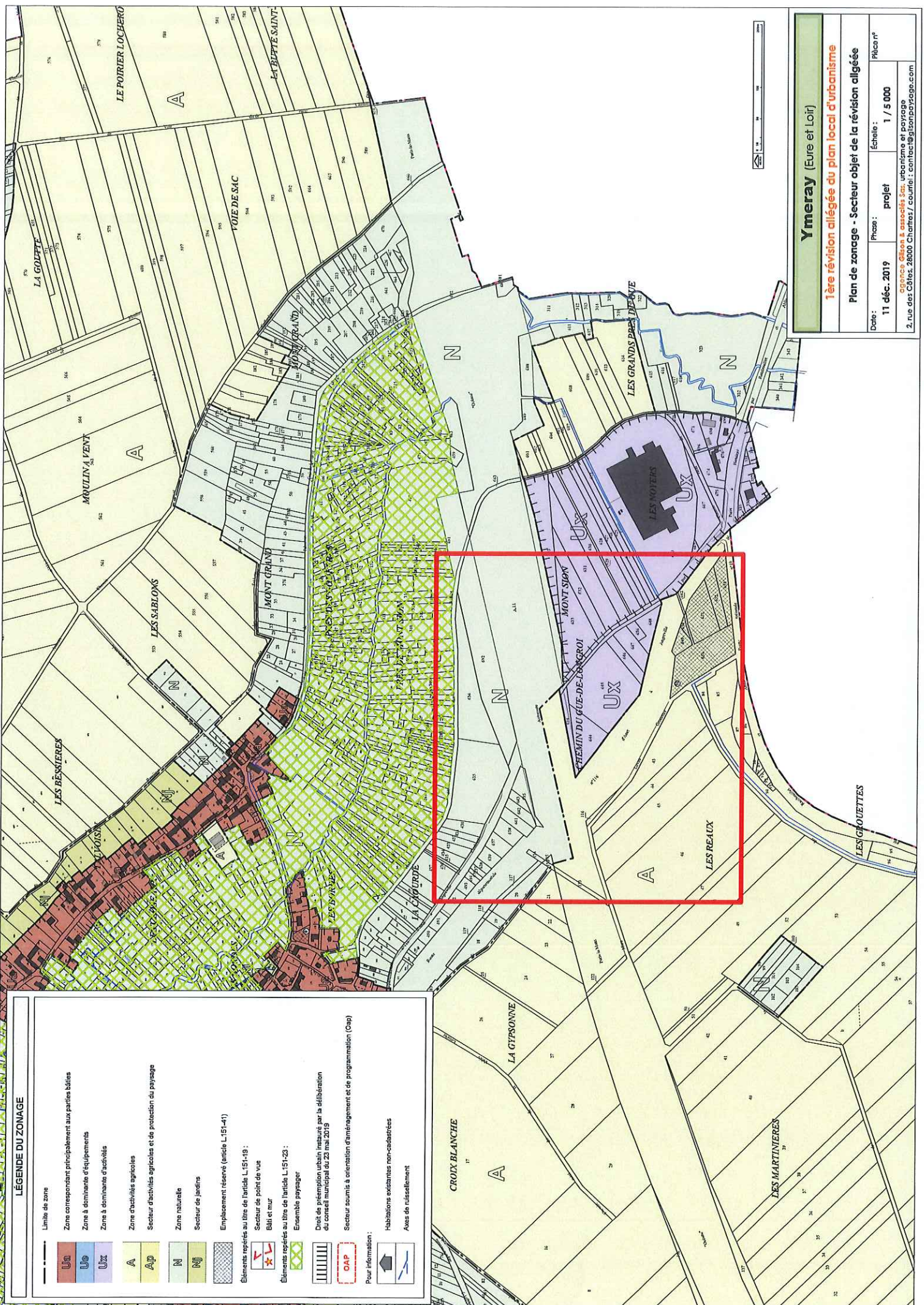
## Ymeray (Eure et Loir)

### 1ère révision allégée du plan local d'urbanisme

#### Plan de zonage avant révision allégée

Date :	Phase :	Echelle :	Plan n° :
15 oct. 2019	projet	1 / 5 000	
agence Gélion & associés S.A.S. urbanisme et paysage 2, rue des Côtes, 28000 Châteauneuf / Courmoult, contact@gelionpaysage.com			





### LÉGENDE DU ZONAGE

	Limite de zone
	Zone correspondant principalement aux parties bâties
	Zone à dominante d'équipements
	Zone à dominante d'activités
	Zone d'activités agricoles
	Secteur d'activités agricoles et de protection du paysage
	Zone naturelle
	Secteur de jardins
	Emplacement réservé (article L.151-41)
	Éléments répertoriés au titre de l'article L.151-19 :
	Secteur de point de vue
	Bât et mur
	Ensemble paysager
	Droit de préemption urbain instauré par la délibération du conseil municipal du 23 mai 2019
	Éléments répertoriés au titre de l'article L.151-26 :
	OAP
	Secteur soumis à orientation d'aménagement et de programmation (Oap)
	Pour information :
	Habitat existant non-cadastrés
	Axes de ruisselement

**Ymeray (Eure et Loir)**

**1ère révision allégée du plan local d'urbanisme**

Plan de zonage - Secteur objet de la révision allégée

Date : 11 déc. 2019    Phase : projet    Échelle : 1 / 5 000

Agence **ebon & associés Sas** : urbanisme et paysage  
 2, rue des Cèdres, 28000 Chartres / courriel : [contact@ebonpaysage.com](mailto:contact@ebonpaysage.com)

Plan n°