

INFORMATIONS PRATIQUES

Accueil de loisirs Élémentaire de la Billardière

Rue de la Garenne au Moine - 28230 EPERNON

Tél : 02 37 83 73 81

Courriel : alsh.billardiere@porteseureliennesidf.fr

Directrice : Josérita ARMBRUSTER

Portable : 06 20 00 00 55

NOS HORAIRES

Arrivée des enfants entre 7h30 et 9h00

Départ des enfants entre 16h30 et 18h45

Pour l'intérêt des enfants, merci de respecter ces horaires.

Nous vous rappelons que toute absence non justifiée par un certificat médical vous sera facturée.

NOS ACTIVITES

Nous serons susceptibles de faire des activités sportives tous les lundis et vendredis au Gymnase du Closelet. Merci de prévoir pour votre enfant, une paire de baskets propres dans un sac, une bouteille d'eau, une serviette de bain et une tenue adaptée selon la météo.

Les activités se dérouleront dans le strict respect du protocole d'hygiène actuel.

L'accueil se réserve le droit de changer le programme en raison des conditions météorologiques et de l'évolution des protocoles.

ABSENCES ET CHANGEMENTS DE SITUATION DE FAMILLE

Prévenir la direction, **par écrit**, de toutes absences et/ou changements de situation familiale, dès que possible et,

par téléphone si l'absence ne peut être prévue (maladie...)

Le tarif exceptionnel est appliqué pour chaque présence non réservée.

Notre projet pédagogique est consultable à l'accueil de loisirs.

L'équipe de direction et d'animation reste à votre disposition pour tout renseignement.

Accueil de loisirs Élémentaire de la Billardière



Vacances d'ETE 2020

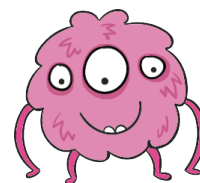
Du lundi 6 au vendredi 31 juillet

HAUT LES MAINS !

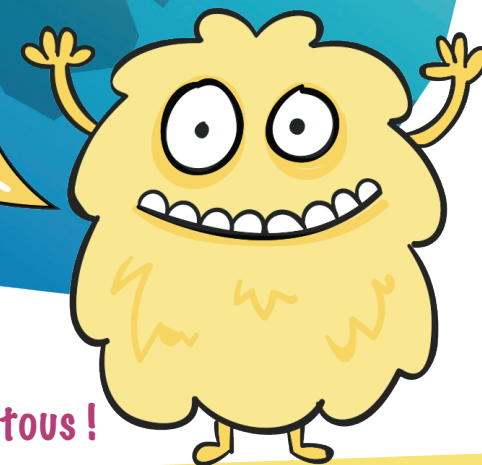


TOUCHE A RIEN.

Bienvenue
sur la
Planète Dalton



Bon voyage à tous !





Sur la planète Dalton, il y a des rituels étranges, on se lave tout le temps les mains, on ne peut toucher à rien ou pas grand-chose, on désinfecte tout le temps à croire qu'il y a un virus dans l'air. Bienvenue dans ce «FarWest» un peu spécial où nous allons voyager. Nous allons apprendre à communiquer, jouer, bouger et expérimenter autrement en alliant découverte et amusement.



Semaine 1
du 6 au 10 juillet

Soyons zen !

Nous commencerons la semaine en visitant le « Quartier zen ».

Tu vas découvrir l'art du Zen à travers différentes pratiques et activités. Garde la posture en t'éveillant au yoga. Crée tes bougies, ton jardin zen. Laisse ton imagination vagabonder en faisant du « Land Art ».



Semaine 2
du 13 au 17 juillet

Dansons !

Nous continuerons avec le « Quartier Danse ».

Tu bougeras au rythme des musiques du monde, des activités et des parcours sportifs. Entre stop musique, battle de danse et flash mob, tu apprendras à te coordonner. Rejoins-nous et laisse-toi guider par la musique.



Semaine 3
du 20 au 24 juillet

Un peu de Magie !

Passons maintenant au « Quartier de la Magie ».

Abacadabra, concentre-toi ! Expérimente avec tes copains. Manipule et trouve les solutions. Ouvre grand les yeux et laisse la magie venir à toi. Abacadabra amuse-toi.



Semaine 4
du 27 au 31 juillet

Place au Cinéma !

Finissons avec le « Quartier du Cinéma ».

Mets-toi dans la peau de l'acteur et découvre l'envers du décor. Exprime-toi haut et fort. Fais parler tes émotions, mais cache-les pour gagner. Silence, ça tourne.

ACTIVITES EXCEPTIONNELLES

Tous les lundis et vendredis

*GYMNASE

De 10h00 à 11h00 au Complexe Sportif du Closelet

Le mardi 8 et mercredi 9

TAI CHI CHUAN

Animation et initiation avec Chinh et Eric du Cercle Laique de Dreux

Le vendredi 17 (soir)

VEILLEE « La danse des voleurs »

De 18h45 à 21h30 avec Jordan, Nathalie et Mathile

Le jeudi 16

SEGA - MALOYA

Animation et initiation à la danse de l'Océan Indien avec de la troupe Kafrine Color

Le mardi 21 (soir)

VEILLEE « Harry Potter »

De 18h45 à 21h30 avec Josélita, Camille et Johann

Le jeudi 23

MAGIE

Spectacle de Magie avec Philippe et Patricia de la Compagnie du Gouffignol

Tous les lundis et vendredis

*GYMNASE

De 10h00 à 11h00 au Complexe Sportif du Closelet

Le jeudi 30

CINEMA

Journée d'animation « sur les traces de la Guerre des boutons » animés par Laurence et David de l'Office du Tourisme d'Epernon

* Les activités au gymnase se feront sous réserve des disponibilités et d'avoir l'autorisation d'aller au complexe sportif.