

**PLAN LOCAL D'URBANISME INTERCOMMUNAL  
DU TERRITOIRE DES QUATRE VALLÉES**

**MODIFICATION SIMPLIFIÉE N°1  
DU PLUI DU TERRITOIRE DES QUATRE VALLÉES  
ATLAS DES EMPLACEMENTS RÉSERVÉS  
(EXTRAITS PORTANT SUR LES MODIFICATIONS)**

Vu pour être annexé à la délibération du Conseil  
Communautaire de la Communauté de Communes  
des Portes Euréliennes d'Île-de-France

APPROUVÉ  
LE

PIÈCE DE LA  
MODIFICATION SIMPLIFIÉE

**5**



## **LES MODIFICATIONS APPLIQUÉES À L'ATLAS DES EMPLACEMENTS RÉSERVÉS**

Le Plan Local d'Urbanisme intercommunal (PLUi) du Territoire des Quatre Vallées a été approuvé par délibération du 20 février 2020.

Les éléments présentés ci-après ne reprennent que la partie modifiée de la pièce 4.3 du PLUi, c'est-à-dire la partie relative à la commune de Bréchamps et celle ajoutée à la commune de Saint-Laurent-la-Gâtine où deux emplacements réservés ont été ajoutés pour chaque.

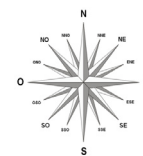
De même, la page récapitulative des emplacements réservés présente à la page 93 de la pièce 4.3 a été mise à jour et réintégrée dans ce document.



## LES EMPLACEMENTS RÉSERVÉS DE LA COMMUNE DE BRÉCHAMPS



COMMUNE	NOM DE L'ER	PROJET	SUPERFICIE
BRÉCHAMPS	ER_B01	EXTENSION DU CIMETIÈRE	795 M <sup>2</sup>
	ER_B02	CRÉATION CHEMIN PIÉTON	613 M <sup>2</sup>
	ER_B03	CHEMIN D'ACCÈS	278 M <sup>2</sup>
	ER_B04	RÉGULARISATION DE LA VOIRIE	104 M <sup>2</sup>
	ER_B05	RÉGULARISATION DE LA VOIRIE	98 M <sup>2</sup>
TOTAL			1 888 M <sup>2</sup>



BÉNÉFICIAIRE DE L'EMPLACEMENT RÉSERVÉ :

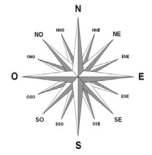
**Commune de Bréchamps**

SUPERFICIE DE L'EMPLACEMENT RÉSERVÉ (M<sup>2</sup>) :

**795 m<sup>2</sup>**

PROJET CONCERNÉ PAR L'EMPLACEMENT RÉSERVÉ :

**Extension du cimetière communal**



BÉNÉFICIAIRE DE L'EMPLACEMENT RÉSERVÉ :

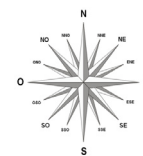
**Commune de Bréchamps**

SUPERFICIE DE L'EMPLACEMENT RÉSERVÉ (M<sup>2</sup>) :

**613 m<sup>2</sup>**

PROJET CONCERNÉ PAR L'EMPLACEMENT RÉSERVÉ :

**Création d'un cheminement piétonnier**



BÉNÉFICIAIRE DE L'EMPLACEMENT RÉSERVÉ :

**Commune de Bréchamps**

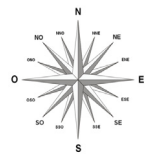
SUPERFICIE DE L'EMPLACEMENT RÉSERVÉ (M<sup>2</sup>) :

**278 m<sup>2</sup>**

PROJET CONCERNÉ PAR L'EMPLACEMENT RÉSERVÉ :

**Accessibilité aux parcelles**





**BÉNÉFICIAIRE DE L'EMPLACEMENT RÉSERVÉ :**

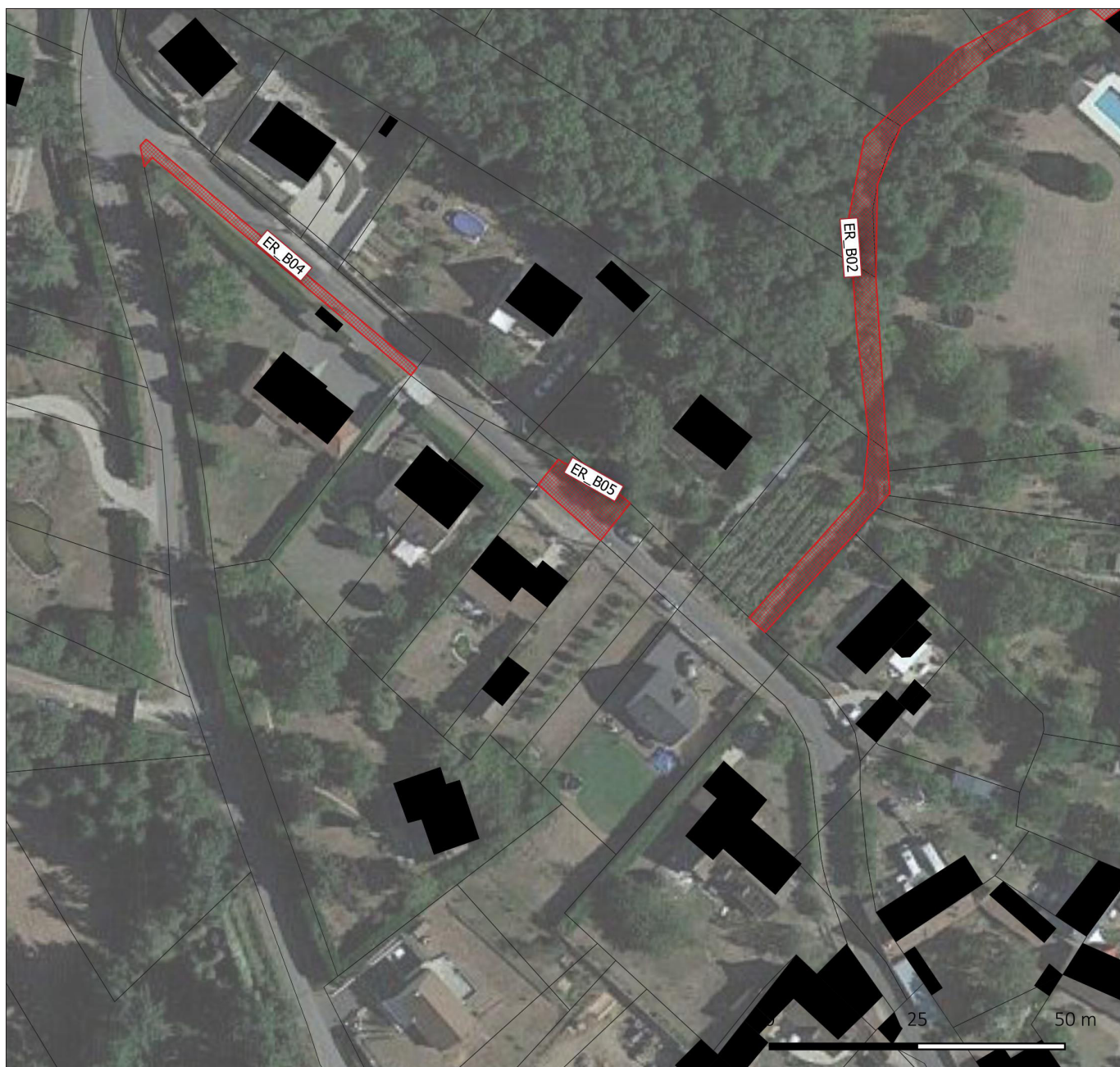
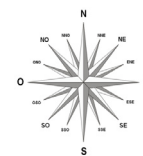
**Commune de Bréchamps**

**SUPERFICIE DE L'EMPLACEMENT RÉSERVÉ (M<sup>2</sup>) :**

**104 m<sup>2</sup>**

**PROJET CONCERNÉ PAR L'EMPLACEMENT RÉSERVÉ :**

**Régularisation de la voirie**



BÉNÉFICIAIRE DE L'EMPLACEMENT RÉSERVÉ :

**Commune de Bréchamps**

SUPERFICIE DE L'EMPLACEMENT RÉSERVÉ (M<sup>2</sup>) :

**98 m<sup>2</sup>**

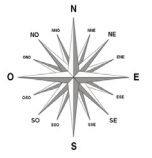
PROJET CONCERNÉ PAR L'EMPLACEMENT RÉSERVÉ :

**Régularisation de la voirie**

## LES EMPLACEMENTS RÉSERVÉS DE LA COMMUNE DE SAINT-LAURENT-LA-GÂTINE



COMMUNE	NOM DE L'ER	PROJET	SUPERFICIE
SAINT-LAURENT-LA-GÂTINE	ER_SLLG01	CRÉATION PARKING À BOISSY	433 M <sup>2</sup>
	ER_SLLG02	CRÉATION PARKING DU CIMETIÈRE	646 M <sup>2</sup>
TOTAL			1 079 M <sup>2</sup>



BÉNÉFICIAIRE DE L'EMPLACEMENT RÉSERVÉ :

**Commune de Saint-Laurent-la-Gâtine**

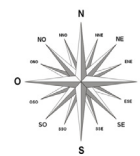
SUPERFICIE DE L'EMPLACEMENT RÉSERVÉ (M<sup>2</sup>) :

**433 m<sup>2</sup>**

PROJET CONCERNÉ PAR L'EMPLACEMENT RÉSERVÉ :

**Création d'un parking à Boissy**





BÉNÉFICIAIRE DE L'EMPLACEMENT RÉSERVÉ :

**Commune de Saint-Laurent-la-Gâtine**

SUPERFICIE DE L'EMPLACEMENT RÉSERVÉ (M<sup>2</sup>) :

**646 m<sup>2</sup>**

PROJET CONCERNÉ PAR L'EMPLACEMENT RÉSERVÉ :

**Création d'un parking pour le cimetière**



COMMUNE	NOM DE L'ER	PROJET	SUPERFICIE
BRÉCHAMPS	ER_B01	EXTENSION DU CIMETIÈRE	795 M <sup>2</sup>
	ER_B02	CRÉATION CHEMIN PIÉTON	613 M <sup>2</sup>
	ER_B03	CHEMIN D'ACCÈS	278 M <sup>2</sup>
	ER_B04	RÉGULARISATION DE LA VOIRIE	104 M <sup>2</sup>
	ER_B05	RÉGULARISATION DE LA VOIRIE	98 M <sup>2</sup>
CHAUDON	ER_CH01	GESTION DES EAUX DE RUISSELLEMENT	1 092 M <sup>2</sup>
	ER_CH02	DÉPLACEMENT POTENTIEL DE L'ÉCOLE	14 353 M <sup>2</sup>
	ER_CH03	ENTRETIEN ET ACCÈS DES BERGES	8 293 M <sup>2</sup>
	ER_CH04	ÉLARGISSEMENT DE LA VOIRIE	607 M <sup>2</sup>
	ER_CH05	AMÉNAGEMENT DE LA VOIRIE	12 M <sup>2</sup>
	ER_CH06	AMÉNAGEMENT DE LA VOIRIE	146 M <sup>2</sup>
	ER_CH07	AMÉNAGEMENT DE LA VOIRIE	502 M <sup>2</sup>
	ER_CH08	CRÉATION D'UN CHEMIN PIÉTONNIER	1 572 M <sup>2</sup>
	ER_CH09	LIEN PIÉTON AVEC NOGENT-LE-ROI	1 485 M <sup>2</sup>
	ER_CH10	ENTRETIEN DES TALUS ET CHEMIN	1 799 M <sup>2</sup>
	ER_CH11	RÉGULARISATION DU CHEMIN PIÉTON	746 M <sup>2</sup>
	ER_CH12	AMÉNAGEMENT DU CARREFOUR	14 M <sup>2</sup>
	ER_CH13	AMÉNAGEMENT DE CANALISATION AEP	1 190 M <sup>2</sup>
COULOMBS	ER_C001	EXTENSION DU CIMETIÈRE	3 359 M <sup>2</sup>
	ER_C002	CHEMIN D'ACCÈS VERS L'ÉCOLE	2 549 M <sup>2</sup>
	ER_C003	PRÉVISION DE L'EXTENSION DE L'ÉCOLE	9 680 M <sup>2</sup>
	ER_C004	AIRE DE STATIONNEMENT	1 229 M <sup>2</sup>
	ER_C005	BOUCLAGE DE LA VOIRIE	914 M <sup>2</sup>
	ER_C006	AGRANDISSEMENT DU STATIONNEMENT	684 M <sup>2</sup>
CROISILLES	ER_CR01	EXTENSION DU BASSIN DE RÉTENTION	1 900 M <sup>2</sup>
	ER_CR02	AMÉNAGEMENT D'UN ESPACE PUBLIC	5 635 M <sup>2</sup>
FAVEROLLES	ER_F01	STATIONNEMENT POUR LE CIMETIÈRE	1 883 M <sup>2</sup>
LES PINTHIÈRES	ER_PO1	AMÉNAGEMENT D'ESPACE SPORTIF	4 087 M <sup>2</sup>
LORMAYE	ER_LO1	LIEN PIÉTONNIER BERGE-CENTRE	1 004 M <sup>2</sup>
	ER_LO2	RÉGULARISATION DE LA VOIRIE	48 M <sup>2</sup>
	ER_LO3	EXTENSION DU STATIONNEMENT	841 M <sup>2</sup>
NÉRON	ER_NE01	CHEMIN PIÉTON ET ACCÈS AUX BERGES	6 867 M <sup>2</sup>
SAINT-LAURENT-LA-GÂTINE	ER_SLLG01	CRÉATION PARKING À BOISSY	433 M <sup>2</sup>
	ER_SLLG02	CRÉATION PARKING DU CIMETIÈRE	646 M <sup>2</sup>
NOGENT-LE-ROI	ER_NO01	RESTRUCTURATION DU CARREFOUR	747 M <sup>2</sup>
	ER_NO02	STATIONNEMENT ET VUE REMPARTS	690 M <sup>2</sup>
SAINT-LUCIEN	ER_LU01	IMPLANTATION D'UNE ANTENNE RELAI	1 313 M <sup>2</sup>
	ER_LU02	CRÉATION D'UN ESPACE PUBLIC	4 329 M <sup>2</sup>
	ER_LU03	RÉGULATION DES EAUX	402 M <sup>2</sup>
	ER_LU04	GESTION DES EAUX ET ESPACE DE NATURE	7 849 M <sup>2</sup>
	ER_LU05	ENTRETIEN DU FOSSÉ	3 062 M <sup>2</sup>
SENANTES	ER_S01	AGRANDISSEMENT ÉQUIPEMENT PUBLIC	1 146 M <sup>2</sup>
<b>TOTAL</b>			<b>94 996 M<sup>2</sup> (9,49 HA)</b>





**Portes Euréliennes  
d'Île-de-France**  
communauté de communes

6 place Aristide Briand

02 37 83 49 33

<https://www.porteseureliennesidf.fr/>

## Cittànova

74 boulevard de la Prairie au Duc

44 200 NANTES

02.40.08.03.80

[www.cittanova.fr](http://www.cittanova.fr)

